

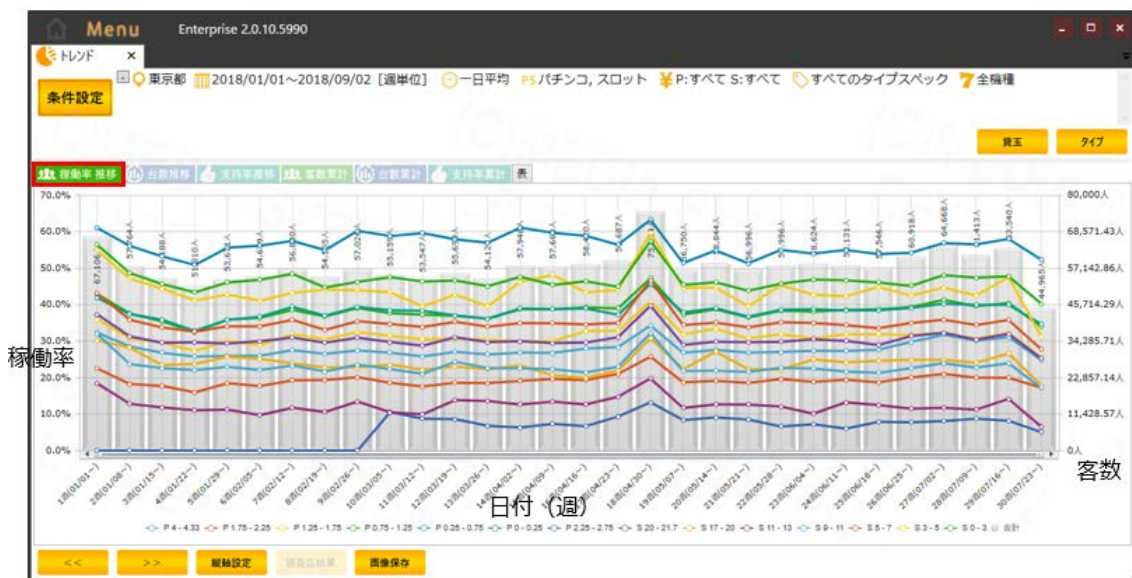
\* 契約法人外秘：契約法人様以外は見ることはできません。

# 1 概要

選択したエリアや店舗の貸玉／スペック／タイプ／機種種の設置台数の比率が表示されます。  
 長期機関で分析することで、貸玉やタイプの動向を見ることができます。  
 地域によって人気の貸玉やスペックが違うので、比較や分析に活用できます

# 2 分析タブ

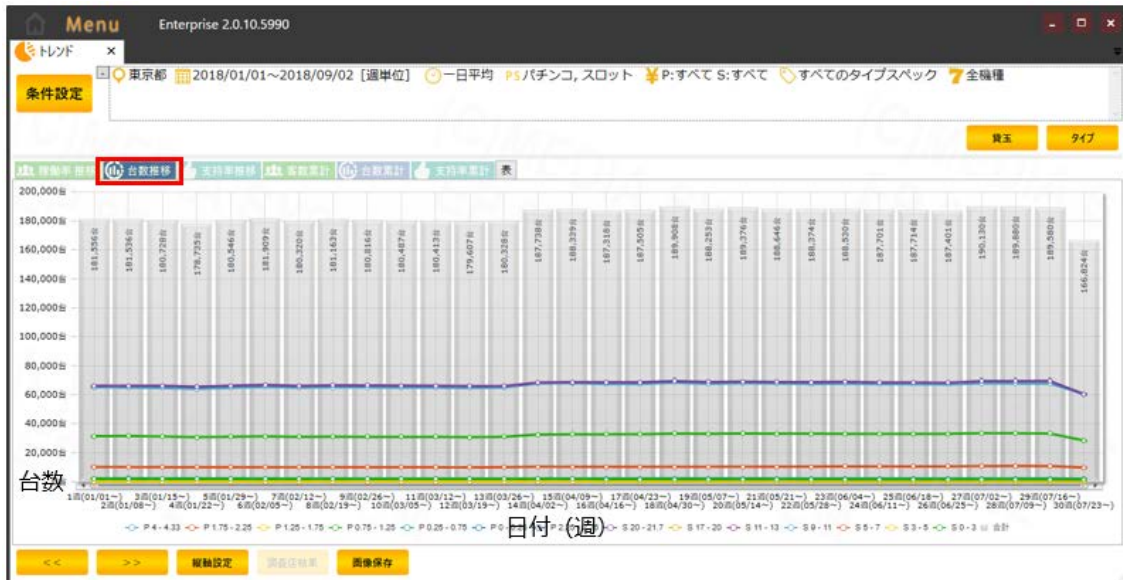
## 2.1 稼働率 推移



項目	説明
折れ線グラフ	貸玉もしくはタイプ別の推移
棒グラフ	総客数

\* 契約法人外秘：契約法人様以外は見ることはできません。

## 2.2 台数 推移



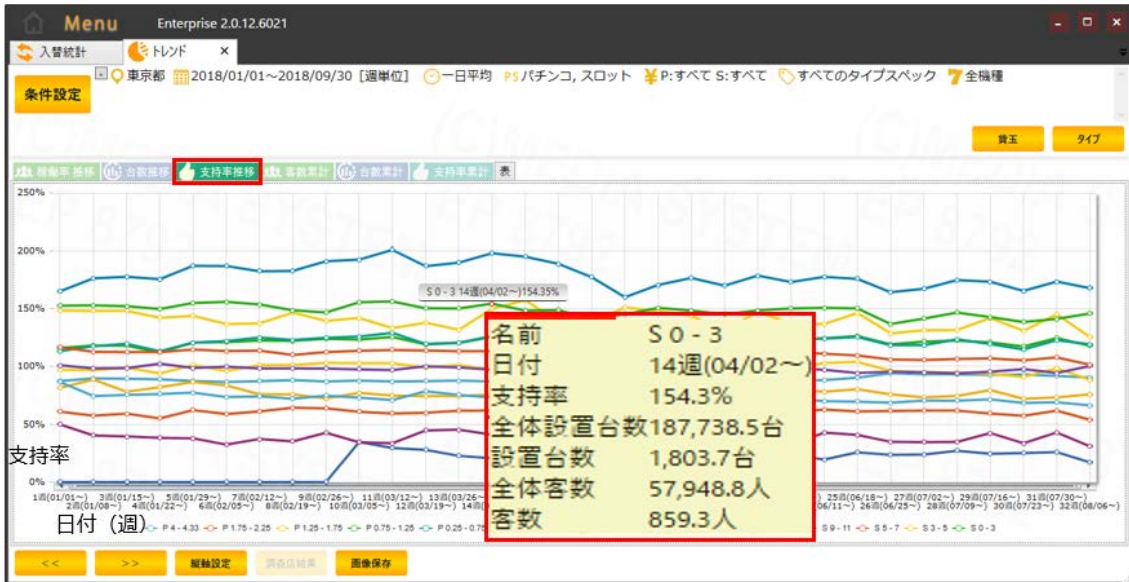
項目	説明
折れ線グラフ	貸玉もしくはタイプ別の推移
棒グラフ	総台数

\* 契約法人外秘：契約法人様以外は見ることはできません。

## 2.3 支持率 推移

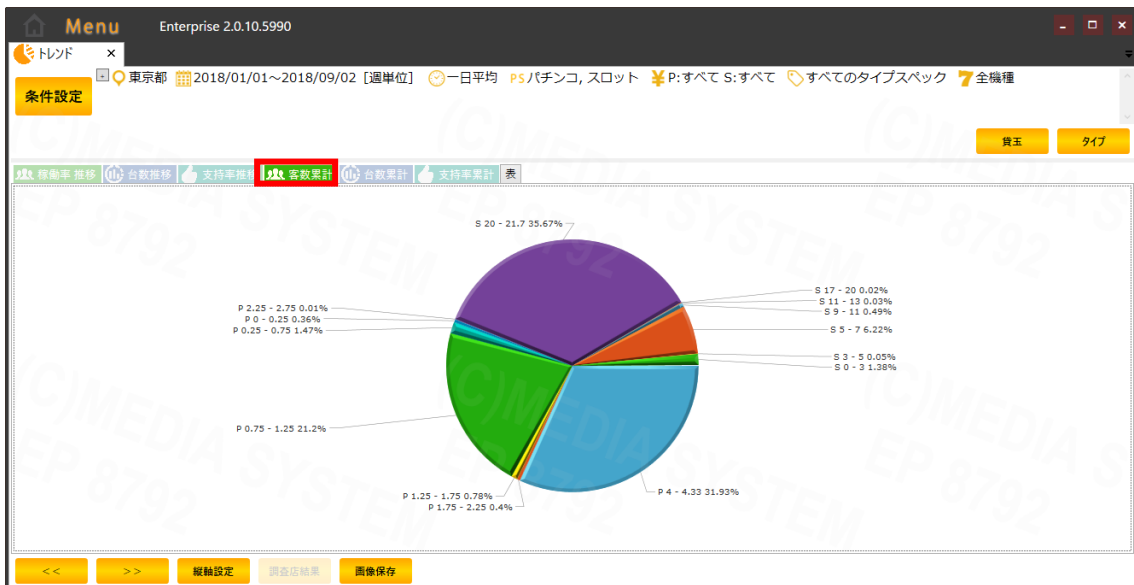
貸玉もしくはタイプ別の支持率が折れ線グラフで見ることができます。

「・」にカーソルを合わせると枠内の情報が表示されます。



## 2.4 客数 累計

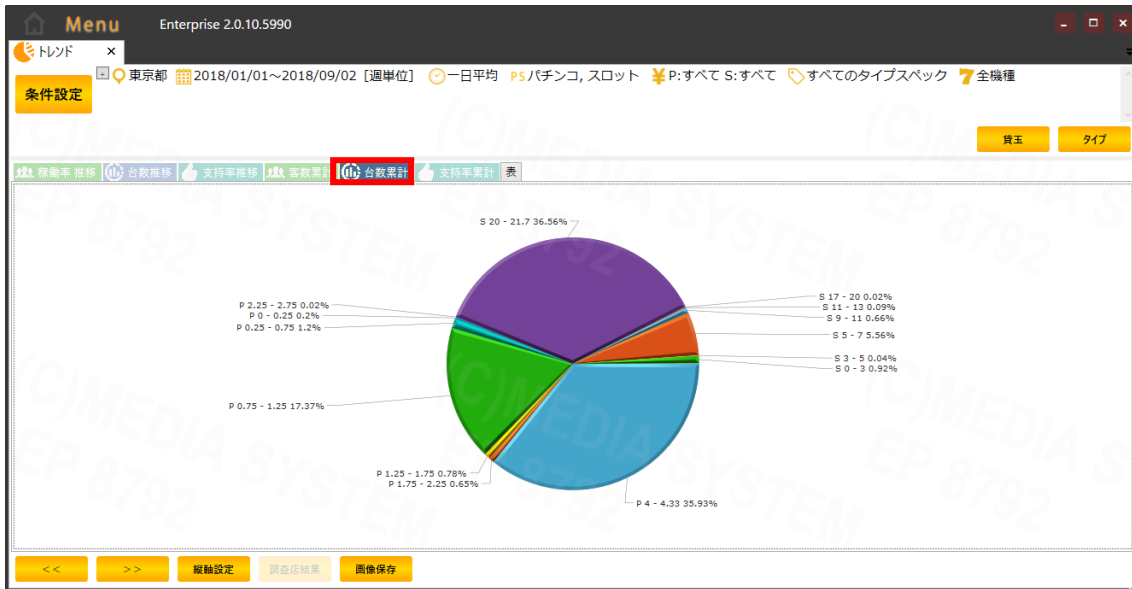
選択期間中の貸玉もしくはタイプ別の客数累計が円グラフで見ることができます。



\* 契約法人外秘：契約法人様以外は見ることはできません。

## 2.5 台数 累計

選択期間中の貸玉もしくはタイプ別の台数累計が円グラフで見ることができます。



## 2.6 支持率累計

選択期間中の貸玉もしくはタイプ別の支持率が棒グラフで見ることができます。



\* 契約法人外秘：契約法人様以外は見ることはできません。

## 2.7 表

貸玉別もしくはタイプ別での【設置台数／客数／稼働率／支持率】を一覧で見ることができます。

	P 4 - 4.33				P 1.75 - 2.25				P 1.25 - 1.75				P 0.75 - 1.25		
	設置台数【台】	客数【人】	稼働率【%】	支持率【%】	設置台数【台】	客数【人】	稼働率【%】	支持率【%】	設置台数【台】	客数【人】	稼働率【%】	支持率【%】	設置台数【台】	客数【人】	稼働率
1週(01/01~)	65204	21079.9	32.3	87.5	1099	247.5	22.5	60.9	1484	533.1	35.9	97.2	31437	13480.2	
2週(01/08~)	64995	18544.0	28.5	89.7	1103	201.6	18.3	57.5	1514	466.4	30.8	96.8	31542	11855.5	
3週(01/15~)	64722	17359.5	26.8	89.5	1072	190.3	17.7	59.2	1502	445.3	29.7	98.9	31195	11045.6	
4週(01/22~)	64038	16503.6	25.8	88.9	1067	170.5	16.0	55.1	1498	408.5	27.3	94.1	30744	9988.4	
5週(01/29~)	64840	16853.8	26.0	87.4	1059	196.0	18.5	62.3	1500	451.2	30.1	101.2	31033	11140.1	
6週(02/05~)	65427	17032.3	26.0	86.6	1071	189.8	17.7	58.9	1509	436.5	28.9	96.2	31246	11374.6	
7週(02/12~)	64958	17885.2	27.5	87.4	1075	207.2	19.3	61.1	1511	481.6	31.9	101.1	30950	11942.1	
8週(02/19~)	65182	17292.6	26.5	88.2	1098	212.6	19.4	64.3	1494	455.8	30.5	101.4	31072	11425.8	
9週(02/26~)	65139	17886.9	27.5	87.1	1115	224.5	20.1	63.8	1478	480.6	32.5	103.1	30893	12079.3	
10週(03/05~)	64925	17424.9	26.8	87.8	1153	214.3	18.6	60.8	1419	446.3	31.5	102.9	30871	11628.3	
11週(03/12~)	64976	16792.6	25.8	87.1	1166	205.4	17.6	59.4	1387	423.3	30.5	102.8	30919	11520.2	
12週(03/19~)	64657	17504.6	27.1	87.3	1131	210.4	18.6	60.0	1405	431.8	30.7	99.1	30761	11369.0	

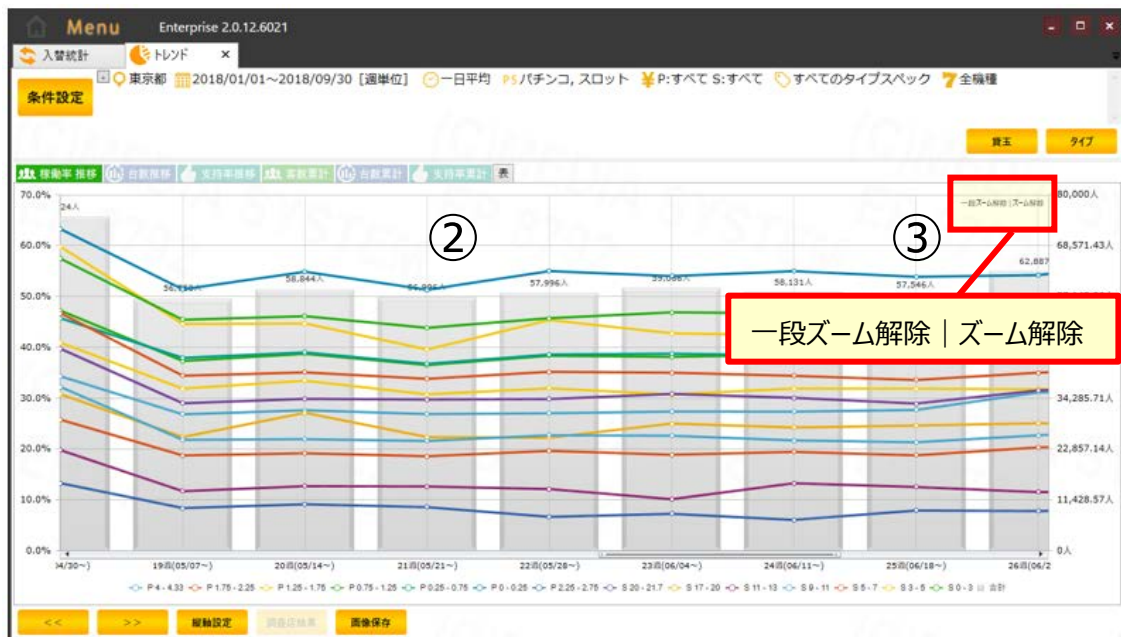
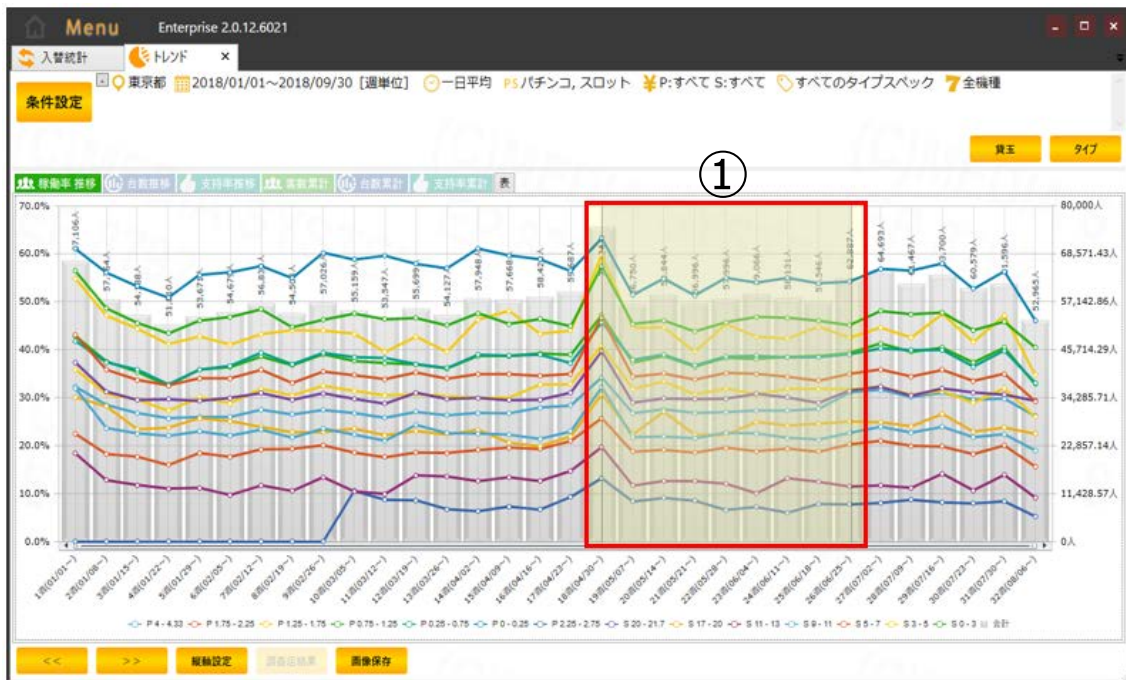


\* 契約法人外秘：契約法人様以外は見ることはできません。

## 2.8 推移の拡大

### <操作手順>

- ① 推移のグラフ上で右にスライドし期間を選択する。
- ② 選択期間のグラフが拡大される。
- ③ 解除は右上の「一段ズーム解除」もしくは「ズーム解除」で可能



\* 契約法人外秘：契約法人様以外は見ることはできません。

### 3 機能連携

トレンドでは、グラフのポイントや日付表示部分を右クリックすることで、表示する画面名が表示されます。選択することで、分析条件を引き継いで分析結果画面を表示することができます。

#### <操作手順>

- ① 調べたい日付の折れ線グラフの「・」を右クリックする
- ② 表示したい分析を選択する
- ③ 分析が表示される

#### <表示できる分析>

- 機種ランキング
- 店舗ランキング

